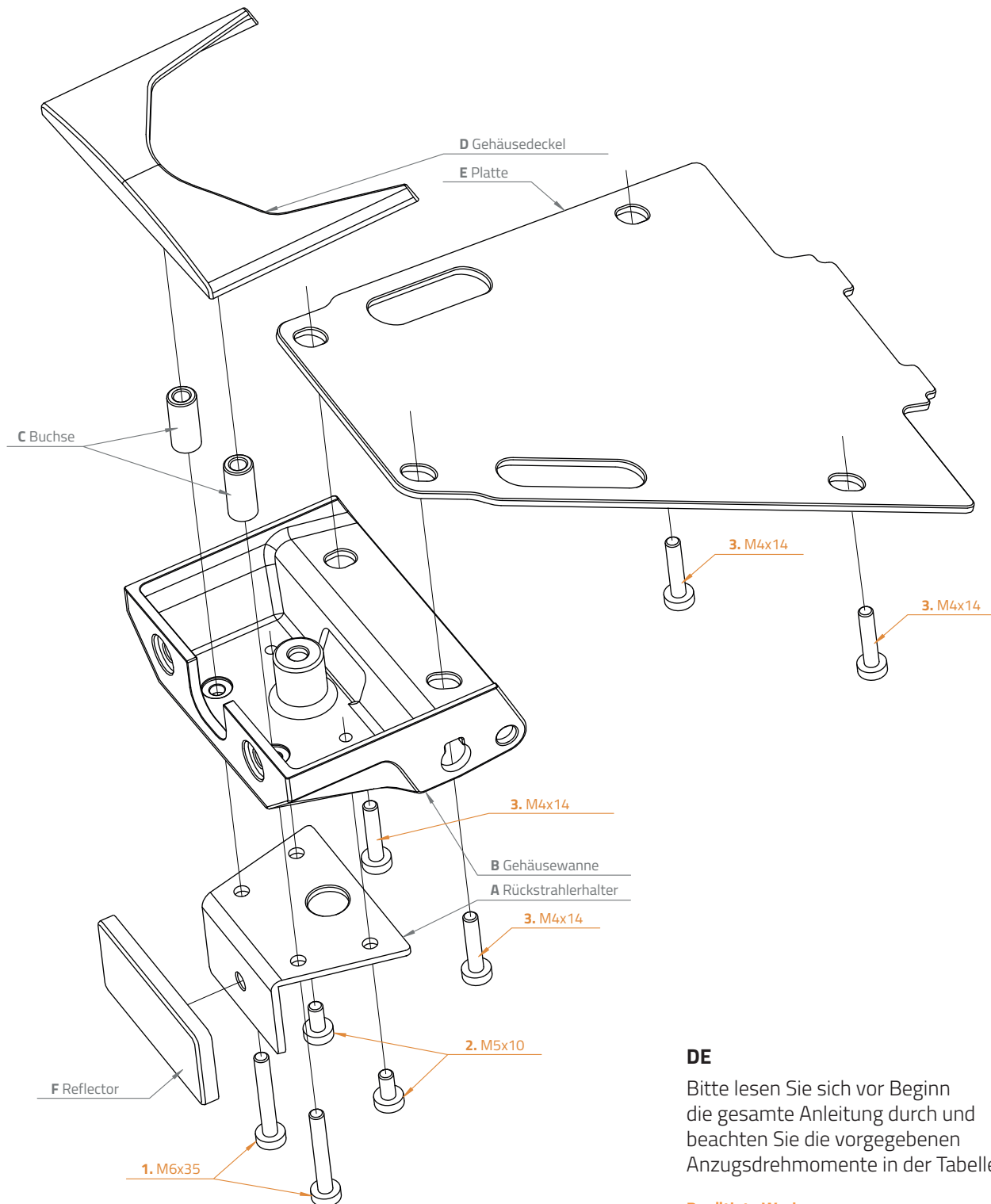


Montageanleitung SIX1010

Heck-Umbaukit für seitlichen Kennzeichenhalter – passend für BMW R-NineT



DE

Bitte lesen Sie sich vor Beginn die gesamte Anleitung durch und beachten Sie die vorgegebenen Anzugsdrehmomente in der Tabelle!

Benötigte Werkzeuge:

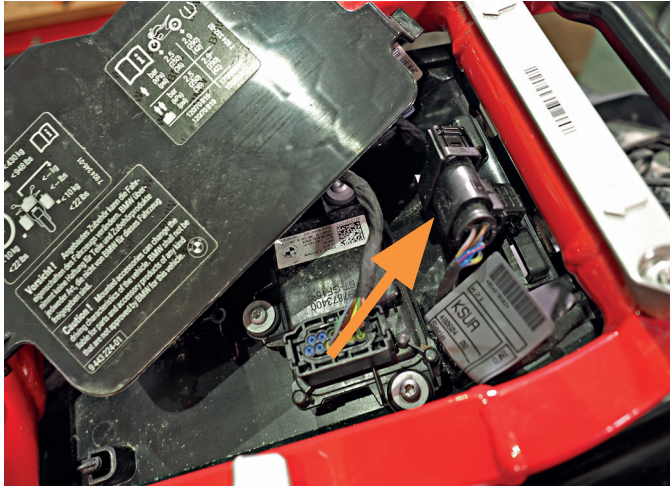
Inbusschlüssel 4 mm

Kennz.	Schraube/Größe	Stk.	Anzugsdrehmoment	Kennz.	Beschreibung
1	Innensechskantschraube M6x35	2	7 NM	A	Rückstrahlerhalter
2	Innensechskantschraube M5x10	2	4 NM	B	Gehäusewanne
3	Innensechskantschraube M4x14	4	2 NM	C	Buchse
4	Innensechskantschraube M6x25	1	7 NM	D	Gehäusedeckel
				E	Platte
				F	Rückstrahler

Montageanleitung SIX1010

Heck-Umbaukit für seitlichen Kennzeichenhalter – passend für BMW R-NineT

1. Sitzbank abschrauben und Heckkabelbaum vom Hauptkabelbaum trennen.



2. Original Kennzeichenhalter von unten mit vier Schrauben lösen und abnehmen.



3. Abdeckplatte (E) von unten mit zwei M4x14 Schrauben an original Befestigungspunkten verschrauben.



4. Gehäusewanne anschrauben

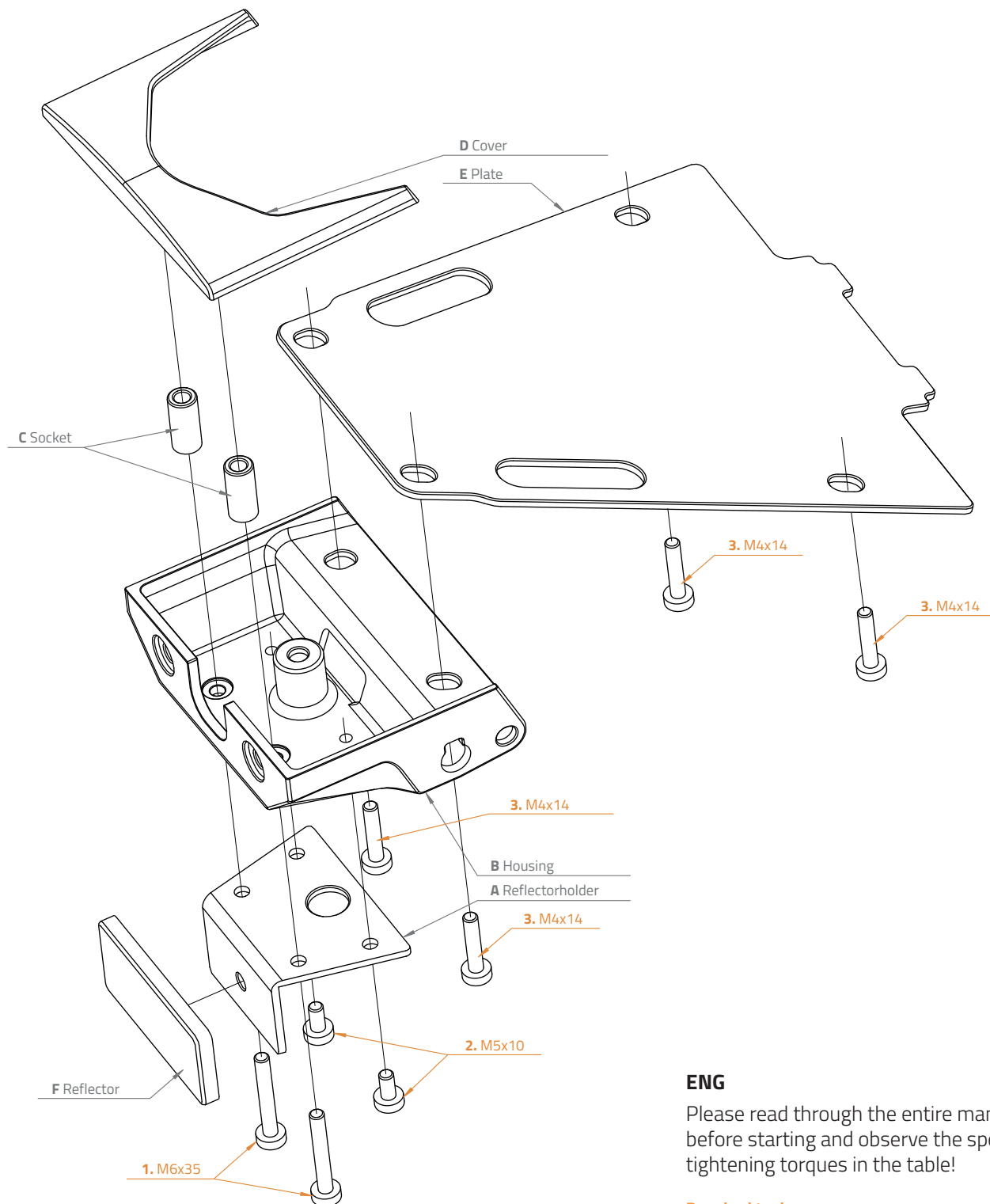


5. Original Rücklicht und Blinker können übernommen werden. Diese dazu vom original Kennzeichenhalter demontieren und an der Gehäusewanne (B) des Umbaukits anbauen. Alternativ Zubehörblinker /-rücklicht verwenden.
6. Wird das Rücklicht übernommen, muss die darin integrierte Kennzeichenbeleuchtung ausgeschaltet werden: Am Heckkabelbaum beim Rücklicht-Stecker ca. 5 cm von der Ummantelung entfernen. Mit Stromdieb das schwarze Kabel der Kennzeichenbeleuchtung mit braunem Kabel verbinden. Das grau-rote Kabel durchtrennen und mit Lötverbinder mit dem roten Kabel der Kennzeichenbeleuchtung verbinden, das verbleibende Kabelende am Stecker mit Schrumpfschlauch isolieren.
7. Von unten den Rückstrahlerhalter (A) mit den beiden M5x10 Schrauben und den Gehäusedeckel (D) mit den beiden Buchsen (C) sowie M6x35 Schrauben montieren.
8. Einen Rückstrahler (F) nach Wahl befestigen.
9. Heckkabelbaum mit Hauptkabelbaum verbinden.
10. Sitzbank montieren, dabei die mitgelieferte M6x25 Schraube verwenden.



Assembly Instructions SIX1010

Rear conversion kit for side license plate holder – fits BMW R-NineT



ENG

Please read through the entire manual before starting and observe the specified tightening torques in the table!

Required tools:

Allen key 4 mm

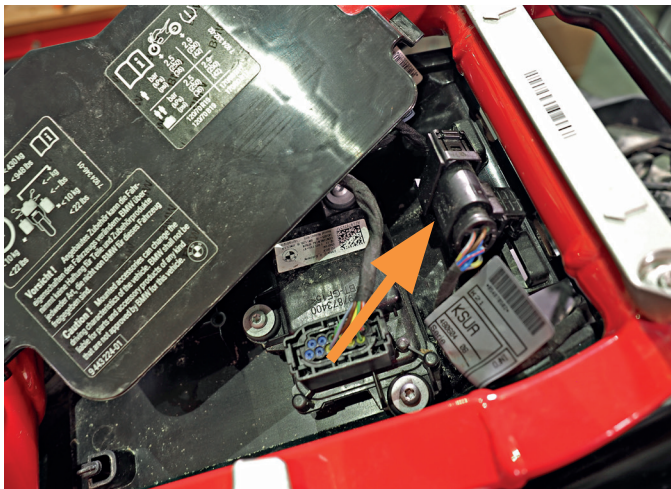
code	Schraube/Größe	piece	Tightening torque
1	Allen head screw M6x35	2	7 NM
2	Allen head screw M5x10	2	4 NM
3	Allen head screw M4x14	4	2 NM
4	Allen head screw M6x25	1	7 NM

code	description
A	Reflectorholder
B	Housing
C	Socket
D	cover
E	Plate
F	Reflector

Assembly Instruction SIX1010

Rear conversion kit for side license plate holder – fits BMW R-NineT

1. Unscrew the seat and disconnect the rear wiring harness from the main wiring harness.



2. Loosen the original licence plate holder from below with four bolts and remove.



3. Screw the cover plate (E) from below with two M4x14 bolts to the original fixing points.



4. Screw on the housing tray.



5. The original tail light and indicators can be used. To do this, remove them from the original number plate holder and fit them to the housing (B) of the conversion kit. Alternatively, use the accessory turn signal/tail light.

6. If the rear light is taken over, the licence plate light integrated in it must be switched off: Remove approx. 5 cm of the sheathing from the rear light connector on the rear wiring harness. Connect the black cable of the license plate light with the brown cable using a current thief. Cut the grey-red cable and connect it to the red cable of the licence plate light with a soldering connector, insulate the remaining cable end at the connector with heat shrink tubing.

7. From below, mount the reflector holder (A) with the two M5x10 bolts and the housing cover (D) with the two bushings (C) and M6x35 bolts.

8. Attach a reflector (F) of your choice.

9. Connect rear harness to main harness.

10. Mount the seat using the M6x25 bolt supplied.

